

# PANZERI

## Toy R

220-240V AC dimmerabile (taglio di fase)

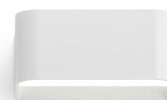
A14201.015.0504

● bianco



### Scheda tecnica

CODICE ARTICOLO	A14201.015.0504
POTENZA ASSORBITA DAL SISTEMA	10W
EFFICIENZA LUMINOSA	65.7lm/W
SORGENTE LUMINOSA	LED
TEMPERATURA DI COLORE	2700K Ra>90
DISTRIBUZIONE LUMINOSA	fascio diffuso
ALIMENTAZIONE	220-240V AC
FREQUENZA	50/60Hz
ELETTTRIFICAZIONE	dimmerabile (taglio di fase)
DRIVER	integrato incluso
FLUSSO LUMINOSO NOMINALE	1163lm
FLUSSO LUMINOSO USCENTE	657lm
RENDIMENTO	56.5%
PESO	0,69 Kg
GRADO DI PROTEZIONE	IP40
COSTANZA CROMATICA	SDCM 3
DIMENSIONI IMBALLO	12,0 x 24,0 x 13,0 cm



Apparecchio di illuminazione per installazione a parete in ambienti interni, con emissione diretta e indiretta.

Corpo in estruso di alluminio e cover in lamiera di acciaio decapata, con verniciatura poliacrilica in colore bianco, nero, bronzo, ottone satinato e titanio.

Staffa di fissaggio a muro in lamiera di acciaio piegata.

Schermi diffusori in policarbonato opale.



### Disegno tecnico

### Diagramma polare

