

## Toy R

220-240V AC dimmerabile (taglio di fase)

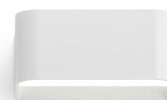
A14201.015.0404

● bianco



### Scheda tecnica

|                               |                              |
|-------------------------------|------------------------------|
| CODICE ARTICOLO               | A14201.015.0404              |
| POTENZA ASSORBITA DAL SISTEMA | 10W                          |
| EFFICIENZA LUMINOSA           | 67.7lm/W                     |
| SORGENTE LUMINOSA             | LED                          |
| TEMPERATURA DI COLORE         | 3000K Ra>90                  |
| DISTRIBUZIONE LUMINOSA        | fascio diffuso               |
| ALIMENTAZIONE                 | 220-240V AC                  |
| FREQUENZA                     | 50/60Hz                      |
| ELETTTRIFICAZIONE             | dimmerabile (taglio di fase) |
| DRIVER                        | integrato incluso            |
| FLUSSO LUMINOSO NOMINALE      | 1200lm                       |
| FLUSSO LUMINOSO USCENTE       | 677lm                        |
| RENDIMENTO                    | 56.4%                        |
| PESO                          | 0,69 Kg                      |
| GRADO DI PROTEZIONE           | IP40                         |
| COSTANZA CROMATICA            | SDCM 3                       |
| DIMENSIONI IMBALLO            | 12,0 x 24,0 x 13,0 cm        |



Apparecchio di illuminazione per installazione a parete in ambienti interni, con emissione diretta e indiretta.

Corpo in estruso di alluminio e cover in lamiera di acciaio decapata, con verniciatura poliacrilica in colore bianco, nero, bronzo, ottone satinato e titanio.

Staffa di fissaggio a muro in lamiera di acciaio piegata.

Schermi diffusori in policarbonato opale.



### Disegno tecnico

### Diagramma polare

