

Gonio

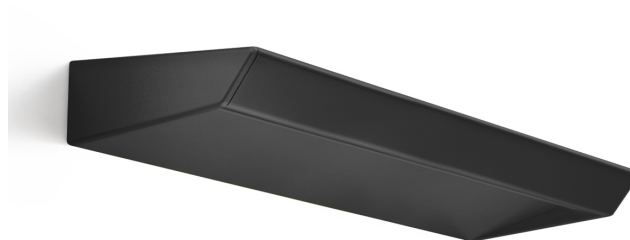
220-240V AC dimmerabile (DALI/Push DIM)

A01902.060.0502



Scheda tecnica

CODICE ARTICOLO	A01902.060.0502
POTENZA ASSORBITA DAL SISTEMA	45W
EFFICIENZA LUMINOSA	96.38lm/W
SORGENTE LUMINOSA	LED
DURATA DI VITA DELLA SORGENTE	L70 (B50) 72.000h
TEMPERATURA DI COLORE	2700K Ra>90
DISTRIBUZIONE LUMINOSA	fascio asimmetrico
ALIMENTAZIONE	220-240V AC
FREQUENZA	50/60Hz
ELETTRIFICAZIONE	dimmerabile (DALI/Push DIM)
DRIVER	integrato incluso
FLUSSO LUMINOSO NOMINALE	6240lm
FLUSSO LUMINOSO USCENTE	4337lm
RENDIMENTO	69.5%
PESO	2,05 Kg
GRADO DI PROTEZIONE	IP40
COSTANZA CROMATICA	SDCM 3
DIMENSIONI IMBALLO	12,5 x 63,0 x 12,5 cm



Apparecchio di illuminazione per installazione a parete in ambienti interni, con emissione diretta e indiretta.

Staffa di fissaggio a parete in lamiera decapata con verniciatura poliaccrilica.

Struttura in alluminio estruso con verniciatura poliaccrilica in colore bianco, nero, bronzo, ottone satinato o titanio.

Schermi diffusori in materiale acrilico estruso con finitura opalina.

Testate di chiusura in alluminio pressofuso con verniciatura poliaccrilica.

Disegno tecnico



Diagramma polare

