

## Gonio

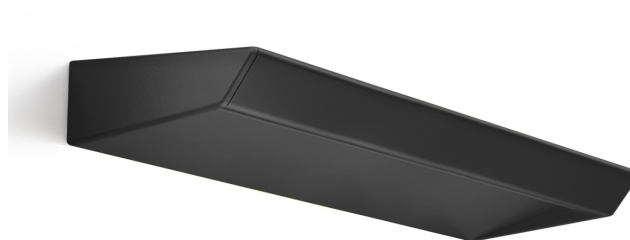
220-240V AC dimmerabile (DALI/Push DIM)

A01902.060.0402



### Scheda tecnica

CODICE ARTICOLO	A01902.060.0402
POTENZA ASSORBITA DAL SISTEMA	45W
EFFICIENZA LUMINOSA	100.07lm/W
SORGENTE LUMINOSA	LED
DURATA DI VITA DELLA SORGENTE	L70 (B50) 72.000h
TEMPERATURA DI COLORE	3000K Ra>90
DISTRIBUZIONE LUMINOSA	fascio asimmetrico
ALIMENTAZIONE	220-240V AC
FREQUENZA	50/60Hz
ELETTRIFICAZIONE	dimmerabile (DALI/Push DIM)
DRIVER	integrato incluso
FLUSSO LUMINOSO NOMINALE	6480lm
FLUSSO LUMINOSO USCENTE	4503lm
RENDIMENTO	69.5%
PESO	2,05 Kg
GRADO DI PROTEZIONE	IP40
COSTANZA CROMATICA	SDCM 3
DIMENSIONI IMBALLO	12,5 x 63,0 x 14,0 cm



Apparecchio di illuminazione per installazione a parete in ambienti interni, con emissione diretta e indiretta.

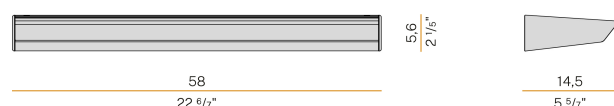
Staffa di fissaggio a parete in lamiera decapata con verniciatura poliaccrilica.

Struttura in alluminio estruso con verniciatura poliaccrilica in colore bianco, nero, bronzo, ottone satinato o titanio.

Schermi diffusori in materiale acrilico estruso con finitura opalina.

Testate di chiusura in alluminio pressofuso con verniciatura poliaccrilica.

### Disegno tecnico



### Diagramma polare

