

PANZERI

Dip

220-240V AC dimmable (Push DIM)

ET08434.170.0527

● gris micacé



Fiche technique

CODE	ET08434.170.0527
CONSUMMATION ÉLECTRIQUE DU SYSTÈME	18W
EFFICACITÉ	107.28lm/W
SOURCE DE LUMIÈRE	LED
TEMPÉRATURE DE COULEUR	2700K Ra>90
DISTRIBUTION LUMINEUSE	faisceau diffus
ALIMENTATION ÉLECTRIQUE	220-240V AC
FRÉQUENCE	50/60Hz
CONFIGURATION ÉLECTRIQUE	dimmable (Push DIM)
ALIMENTATION	intégré inclus
FLUX LUMINEUX NOMINAL	3013lm
FLUX LUMINEUX SORTANT	1931lm
EFFICACITÉ	64.1%
POIDS	20,00 Kg
DEGRÉ DE PROTECTION	IP65
TOLÉRANCE DE COULEUR	SDCM 3
DIMENSIONS DE L'EMBALLAGE	0,0 x 0,0 x 0,0 cm



Luminaire sur pied, pour l'extérieur, à émission directe ou indirecte.
Base circulaire en matériau métallique, avec finition en peinture polyacrylique.
Tige en tube de laiton calandré, finition peinture polyacrylique.
Tête orientable en aluminium moulé sous pression, avec peinture polyacrylique en corten, vert olive texturé, blanc doux texturé et gris micacé.
Diffuseur sérigraphié avec technologie UV, en polycarbonate opalin.



Dessin technique

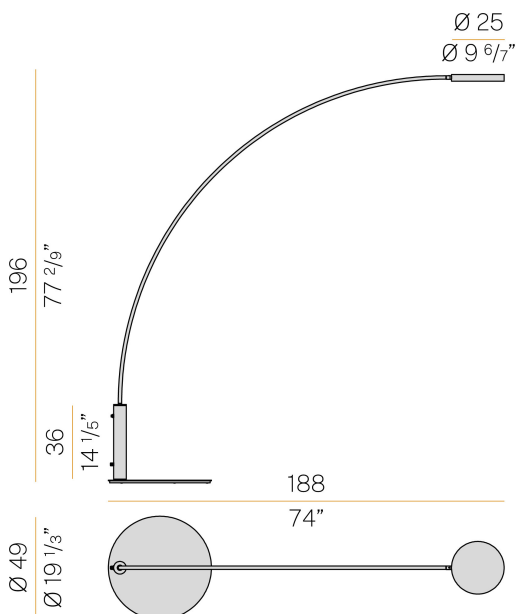


Diagramme polaire

