

PANZERI

Toy R

220-240V AC dimmable (phase cut)

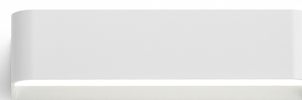
A14201.030.0504

● blanc



Fiche technique

CODE	A14201.030.0504
CONSUMMATION ÉLECTRIQUE DU SYSTÈME	20W
EFFICACITÉ	65.7lm/W
SOURCE DE LUMIÈRE	LED
TEMPÉRATURE DE COULEUR	2700K Ra>90
DISTRIBUTION LUMINEUSE	faisceau diffus
ALIMENTATION ÉLECTRIQUE	220-240V AC
FRÉQUENCE	50/60Hz
CONFIGURATION ÉLECTRIQUE	dimmable (phase cut)
ALIMENTATION	intégré inclus
FLUX LUMINEUX NOMINAL	2326lm
FLUX LUMINEUX SORTANT	1314lm
EFFICACITÉ	56.5%
POIDS	1,17 Kg
DEGRÉ DE PROTECTION	IP40
TOLÉRANCE DE COULEUR	SDCM 3
DIMENSIONS DE L'EMBALLAGE	0,0 x 0,0 x 0,0 cm



Luminaire pour installation murale intérieure, à émission directe et indirecte.
Structure en aluminium extrudé et couvercle en tôle d'acier décapée, avec peinture polyacrylique en blanc, noir, bronze, laiton satiné et titane.
Support de fixation murale en tôle d'acier pliée.
Écrans diffuseurs en polycarbonate opale.

Dessin technique

Diagramme polaire

