

PANZERI

Toy R

220-240V AC dimmable (phase cut)

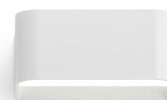
A14201.015.0404

● blanc



Fiche technique

CODE	A14201.015.0404
CONSUMMATION ÉLECTRIQUE DU SYSTÈME	10W
EFFICACITÉ	67.7lm/W
SOURCE DE LUMIÈRE	LED
TEMPÉRATURE DE COULEUR	3000K Ra>90
DISTRIBUTION LUMINEUSE	faisceau diffus
ALIMENTATION ÉLECTRIQUE	220-240V AC
FRÉQUENCE	50/60Hz
CONFIGURATION ÉLECTRIQUE	dimmable (phase cut)
ALIMENTATION	intégré inclus
FLUX LUMINEUX NOMINAL	1200lm
FLUX LUMINEUX SORTANT	677lm
EFFICACITÉ	56.4%
POIDS	0,69 Kg
DEGRÉ DE PROTECTION	IP40
TOLÉRANCE DE COULEUR	SDCM 3
DIMENSIONS DE L'EMBALLAGE	12,0 x 24,0 x 13,0 cm



Luminaire pour installation murale intérieure, à émission directe et indirecte.
Structure en aluminium extrudé et couvercle en tôle d'acier décapée, avec peinture polyacrylique en blanc, noir, bronze, laiton satiné et titane.
Support de fixation murale en tôle d'acier pliée.
Écrans diffuseurs en polycarbonate opale.



Dessin technique

Diagramme polaire

