

PANZERI

Zero Line

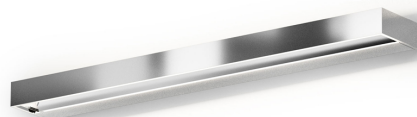
220-240V AC dimmable (DALI/Push DIM)

A03622.050.0502



Fiche technique

CODE	A03622.050.0502
CONSOMMATION éLECTRIQUE DU SYSTèME	12,2W
EFFICACITé	65.5lm/W
SOURCE DE LUMIèRE	LED
TEMPéRATURE DE COULEUR	2700K Ra>90
DISTRIBUTION LUMINEUSE	faisceau diffus
ALIMENTATION éLECTRIQUE	220-240V AC
FRéQUENCE	50/60Hz
CONFIGURATION éLECTRIQUE	dimmable (DALI/Push DIM)
ALIMENTATION	intégré inclus
FLUX LUMINEUX NOMINAL	1448lm
FLUX LUMINEUX SORTANT	786lm
EFFICACITé	54.3%
POIDS	0,92 Kg
DEGRé DE PROTECTION	IP20
TOLéRANCE DE COULEUR	SDCM 3
DIMENSIONS DE L'EMBALLAGE	10,0 x 83,0 x 5,0 cm



Luminaire pour installation au plafond ou murale en ambiance interne, avec émission directe et indirecte.
Structure en tôle découpée avec peinture polyacrylique blanche, bronze ou laiton satiné, ou avec revêtement en feuille d'or, ou en acier inoxydable brillant.
Réflecteur en aluminium spéculaire.
Bande de couverture en laiton avec peinture polyacrylique blanche, bronze ou laiton satiné, ou avec revêtement en feuille d'or, ou avec chromage galvanique.
Écran diffuseur en polycarbonate extrudé avec finition opaline.

Dessin technique

Application

