

PANZERI

Toy R

220-240V AC dimmbar (phase cut)

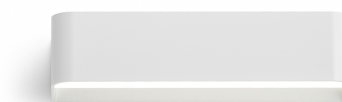
A14201.030.0404

● Weiss



Technisches Datenblatt

ARTIKELCODE	A14201.030.0404
LEISTUNGS-AUFNAHME DES SYSTEMS	20W
LICHTAUSBEUTE	67.7lm/W
LICHTQUELLE	LED
LICHTFARBTEMPERATUR	3000K Ra>90
LICHTVERTEILUNG	Streulichtstrahl
STROMVERSORGUNG	220-240V AC
FREQUENZ	50/60Hz
ELEKTRIFIZIERUNG	dimmbar (phase cut)
TREIBER	integriert
NENNLICHTSTROM	2400lm
NUTZLICHTSTROM	1354lm
EFFIZIENZ	56.4%
GEWICHT	1,17 Kg
SCHUTZART	IP40
FARBTOLERANZ	SDCM 3
VERPACKUNGSABMESSUNGEN	0,0 x 0,0 x 0,0 cm



Wandleuchte für den Innenbereich, mit direkter und indirekter Abstrahlung. Körper aus stranggepresstem Aluminium und Abdeckung aus verzinktem Stahlblech, mit Polyacryllackierung in Weiß, Schwarz, Bronze, Messing satiniert und Titan. Wandhalterung aus gebogenem Stahlblech. Diffusorschirme aus opalem Polycarbonat.



Technische Zeichnung

Lichtverteilungskurve

